



Gebrauchsanweisung

EyeMedica® Augen-Spray Medizinprodukt mit Lecithin

BESCHREIBUNG

EyeMedica® Augen-Spray mit dem natürlichen Wirkstoff Lecithin eignet sich zur einfachen Anwendung bei trockenen und überanstrengten Augen. Die enthaltenen Phospholipide ergänzen die natürliche Lipidschicht (äußerste Schicht) des Tränenfilms und verringern so die Verdunstung der Tränenflüssigkeit. Folglich wird die Lipidschicht stabilisiert. Außerdem werden durch **EyeMedica® Augen-Spray** die Augenpartie und das Augenlid befeuchtet und intensiv gepflegt.

Dadurch bewirkt **EyeMedica® Augen-Spray** eine lang anhaltende Linderung bei Beschwerden in Zusammenhang mit:

- mechanischer Beanspruchung, z.B. beim Tragen harter oder weicher Kontaktlinsen oder bei diagnostischen Eingriffen am Auge.
- Umweltstress, z.B. durch Klimaanlage, Wind, Kälte, Trockenheit oder Luftverschmutzung, beispielsweise durch Zigarettenrauch.
- Überanstrengung (Sehstress) und intensives Sehen z.B. an Computerbildschirmen, Mikroskopen oder bei langen Autofahrten.

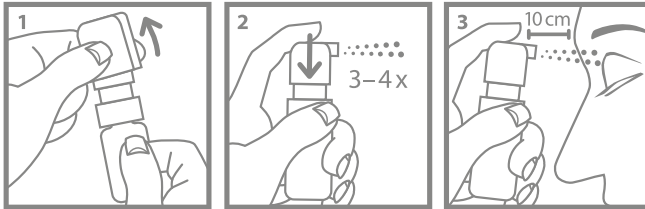
Das 100% konservierungsmittelfreie **EyeMedica® Augen-Spray** ist für den täglichen Gebrauch besonders gut verträglich und kann bis zu 30 Tagen kontinuierlich verwendet werden.

EyeMedica® Augen-Spray ist für Träger von harten und weichen Kontaktlinsen geeignet. Es kann auch mit Make-Up angewendet werden und vermischt dieses nicht.

ANWENDUNG

Verschlusskappe abziehen (1). Vor dem ersten Gebrauch sind 3–4 Sprühstöße notwendig, um den Sprühkopf zu füllen (2). Anschließend ist es bereit für die Anwendung.

Sprühen Sie **EyeMedica® Augen-Spray** 1- bis 2-mal aus einer Distanz von ca. 10 cm auf das geschlossene Augenlid (3). Sprühen Sie das Produkt nicht in das offene Auge und berühren Sie die Augenoberfläche nicht mit dem Sprühkopf.



Um die Symptome zu lindern, sind 3 bis 4 Anwendungen pro Tag ausreichend. Das Produkt kann bei stärkeren Symptomen auch häufiger verwendet werden. **EyeMedica® Augen-Spray** kann kontinuierlich bis zu 30 Tage angewendet werden.

ZUSAMMENSETZUNG

Soja Lecithin, Natriumchlorid, Ethanol, Vitamin A Palmitate, Vitamin E, gereinigtes Wasser

PACKUNGSGRÖSSE

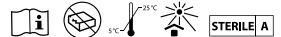
Verkaufseinheit: 1 x 10 ml. 10 ml = ca. 100 Sprühstöße

VORSICHTSMASSNAHMEN UND WARNHINWEISE

- Obwohl das Produkt unbedenklich ist, sollte es nicht auf das geöffnete Auge gesprüht werden. Ein temporäres, leichtes Brennen könnte sich einstellen.
- Sicher in der Benutzung von harten und weichen Kontaktlinsen.
- **EyeMedica® Augen-Spray** nicht verwenden bei bestehender Überempfindlichkeit gegenüber einem der Inhaltsstoffe.
- Sicher in der Benutzung von Make-Up. **EyeMedica® Augen-Spray** am besten vor dem Make-Up oder nach Entfernung auftragen.
- Wurde bereits Make-Up aufgetragen, sollte nur ein Sprühstoß aus einer Distanz von 20 cm auf das geschlossene Auge gegeben werden.
- Die Sprühflasche kann von mehreren Anwendern gleichzeitig verwendet werden, sofern das Produkt analog der Vorschriften benutzt wird.
- Warden Ihnen medizinische Augentropfen verschrieben, sprechen Sie vor der Verwendung von **EyeMedica® Augen-Spray** mit Ihrem Arzt.
- Nicht verwenden bei beschädigter Flasche.
- **EyeMedica® Augen-Spray** ist nicht geeignet für die Behandlung von Augeninfekten (ausgelöst durch Bakterien, Viren oder Pilze) oder zur Wundbehandlung am Auge.
- **EyeMedica® Augen-Spray** riecht leicht nach natürlichem Lecithin. Der Duft verfliegt nach der Anwendung schnell.
- **EyeMedica® Augen-Spray** ist nicht als Kontaktlinsenlagerlösung geeignet. Nicht nach Ablauf des Verfallsdatums benutzen.

LAGERUNG

Bei 5°C bis 25°C lagern. Vor Frost schützen. Vor Licht geschützt im Originalkarton aufbewahren. Nach Erstgebrauch kann das Produkt bis zu 6 Monate genutzt werden.



BEDEUTUNG DER SYMBOLE AUF DER PACKUNG:

- Hersteller
- Temperaturbegrenzung
- Chargennummer
- Nicht direktem Sonnenlicht aussetzen
- Anzuwenden bis (Verfallsdatum)
- Nicht verwenden, wenn Packung beschädigt ist
- Aseptische Herstellung
- Bitte Gebrauchsinformation beachten

Stand der Information: Juni 2018

Hersteller:
Medena AG,
Industriestrasse 16,
CH-8910 Affoltern am Albis,
Schweiz



Vertrieb:
DISTRICON GmbH
Am Joseph 15
D-61273 Wehrheim, Germany

193_REV01 / 2018.06